



erbe
power your performance.



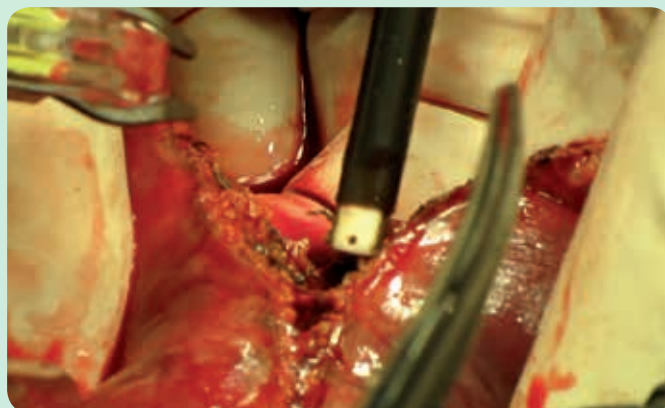
**Applicateur monopolaire
double fonction**

chirurgie à jet d'eau et
chirurgie à haute fréquence –
efficacité et maîtrise
du temps opératoire

Electricite et eau dans un seul instrument. Une idée étincelante.



Dissection du parenchyme dans la chirurgie du foie.



*La disponibilité permanente de la coagulation HF permet de stopper immédiatement les petites hémorragies.
(Crédit photo : Prof. H.G. Rau, Klinikum Dachau)*

L'aplicateur monopolaire intègre deux fonctions.

Quelle que soit son protocole opératoire le chirurgien peut soit activer la fonction HF et la fonction jet d'eau en alternance, soit combiner les deux.



20150-036



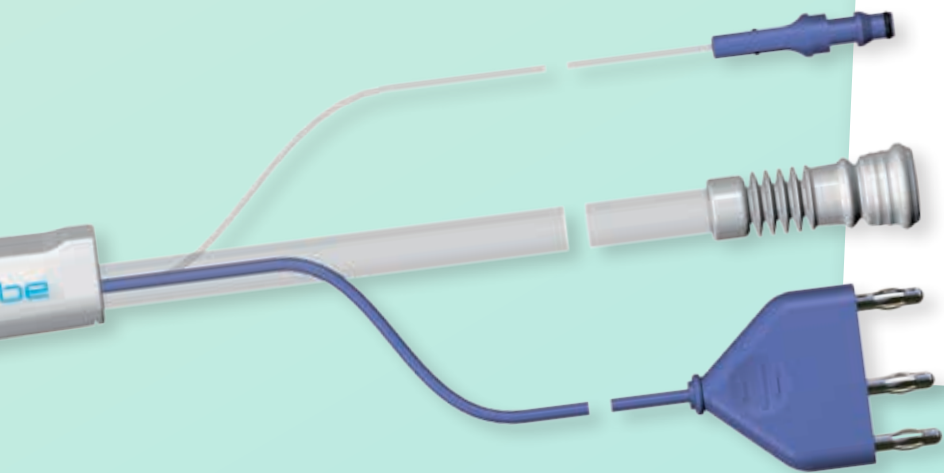
La position spéciale des électrodes de coagulation sur l'embout en céramique de l'aplicateur permet de bien cibler la coagulation. Cela permet d'éviter en très grande partie des lésions thermiques des structures adjacentes.

Dissection plus rapide en chirurgie hépatique

La fonction jet d'eau permet de disséquer sélectivement les vaisseaux sanguins et les voies biliaires. Dès qu'ils sont dégagés, les vaisseaux sont coagulés au courant HF. Les deux fonctions étant réunies dans l'applicateur, il n'est pas nécessaire de changer d'instrument. Le processus de dissection est accéléré, les saignements déjà faibles grâce à la procédure sont encore réduits, la coagulation est plus homogène et les nécroses sont réduites. L'applicateur monopolaire minimise donc la nécessité de transfusions sanguines.

Pendant toute l'intervention, le site est bien visible, entre autres grâce au système d'aspiration intégré à l'applicateur. Et une bonne visibilité signifie une plus grande sécurité pendant l'intervention.

Autres domaines d'application : urologie, (ex. : néphrectomie partielle) et chirurgie générale.



LES AVANTAGES DE L'APPLICATEUR MONOPOLAIRE D'UN COUP D'ŒIL :

- ✔ Double fonction, dissection au jet d'eau et courant HF
- ✔ Dissection plus rapide, durée de l'intervention réduite, moins de clips nécessaires
- ✔ Moins de saignements, moins de transfusions nécessaires
- ✔ Bonne visibilité du site, entre autres grâce au dispositif d'aspiration intégré à l'applicateur
- ✔ Diffusion thermique latérale réduite, préservant les tissus adjacents



La fonction HF est activée au moyen de la touche de coagulation bleue. Nous recommandons les modes **SWIFT COAG** et **FORCED COAG** du système VIO.



Le jet d'eau est déclenché au moyen de la pédale avec les niveaux d'effet recommandés pour l'application en cours.



Erbe Medical S.à.r.l.
Z.A.C. Sans Souci
470 Allée des Hêtres
F-69760 Limonest
Tél 04 78 64 92 55
Fax 04 78 66 16 43
erbe@erbe-france.com
erbe-france.com

Erbe Elektromedizin GmbH
Waldhoernlestrasse 17
72072 Tuebingen
Allemagne
Tél +49 7071 755-0
Fax +49 7071 755-179
info@erbe-med.com
erbe-med.com