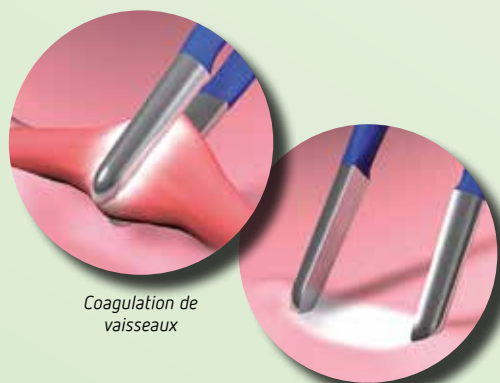




**Pinces bipolaires
PREMIUM**
avec technologie anti-adhésive

Les pinces à effet „Cool-Down“

Minimisent l'adhérence des tissus aux extrémités



Coagulation de vaisseaux

Coagulation de tissus

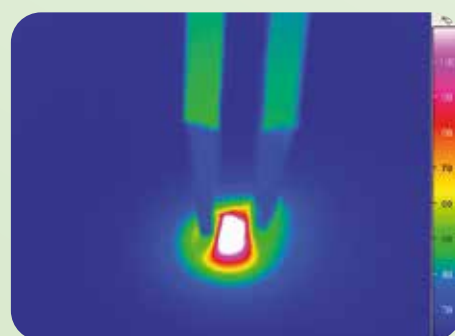
Les pinces PREMIUM réutilisables contribuent à une intervention chirurgicale optimale grâce à leur technologie anti-adhérence. L'alliage spécifique utilisé sur les pointes de la pince réduit l'adhérence des tissus et offre une coagulation parfaite des tissus et des vaisseaux.^{1,2,3} L'effort de nettoyage peropératoire est ainsi réduit, alors que l'instrument réutilisable permet d'amortir considérablement l'investissement.³

Nos générateurs VIO® contribuent à ces propriétés positives grâce au mode softCOAG bipolar spécifiquement conçu pour les pinces, à la fonction AUTO STOP et au dosage automatique de la puissance.^{4,5}

Les pinces PREMIUM sont disponibles dans de nombreuses longueurs et sous différentes formes et complètent notre gamme en plus des pinces Classic et des pinces à irrigation (voir catalogue d'accessoires).

AVANTAGES DE LA TECHNOLOGIE ANTI-ADHÉRENCE

- ✓ Adhérence minimale des tissus grâce à une conductivité élevée de la chaleur²
- ✓ Effort de nettoyage peropératoire minimal³
- ✓ Coagulation efficace des tissus et des vaisseaux^{1,2,3}
- ✓ Bonne rentabilité obtenue par la possibilité de réutiliser l'instrument



La thermographie montre le faible niveau de température des pointes de la pince lors de la coagulation.²

Design des pointes

Les pointes des pinces se ferment de manière parallèle et présentent une surface à microstructures. Il est ainsi possible de saisir le tissu de manière précise. Plusieurs modèles de pointes sont disponibles pour différentes interventions.

Préhension précise du tissu grâce au parallélisme des pointes

- 01 Design de pointe < 1 mm
- 02 Design de pointe > 1 mm



Technologie

Un alliage spécial à conductibilité de température élevée prévient toute surchauffe des pointes de pince et assure une répartition homogène de la température dans les tissus. Cette propriété permet ainsi de fortement réduire les effets d'adhérences indésirables.^{2,3}

Pince baïonnette pour la microchirurgie

PREMIUM

PREMIUM

Les versions

Nos pinces PREMIUM sont disponibles dans des formes et des tailles courantes avec différentes versions de pointes et peuvent être utilisées dans le cadre de nombreuses disciplines chirurgicales. Une manipulation optimale est permise par l'excellente forme, l'équilibre parfait, la bonne prise en main et le guide intégré.

Guide intégré



AVANTAGES DE CETTE GAMME

- ✔ Préhension efficace du tissu³
- ✔ Excellentes caractéristiques ergonomiques contribuant à la facilité de manipulation
- ✔ Large gamme pour différentes applications⁴

Droite	
20195-501	Pointe 0,2 mm, longueur 120 mm
20195-502	Pointe 0,4 mm, longueur 120 mm
20195-503	Pointe 0,7 mm, longueur 120 mm
20195-504	Pointe 0,7 mm, coudée, longueur 120 mm
20195-505	Pointe 0,2 mm, longueur 185 mm
20195-506	Pointe 0,4 mm, longueur 185 mm
20195-507	Pointe 0,7 mm, longueur 185 mm
20195-508	Pointe 1,0 mm, longueur 185 mm
20195-509	Pointe 1,0 mm, coudée, longueur 185 mm
20195-510	Pointe 1,0 mm, coudée, longueur 185 mm
20195-511	Pointe 0,4 mm, longueur 200 mm
20195-512	Pointe 1,0 mm, longueur 200 mm
20195-513	Pointe 1,0 mm, coudée, longueur 200 mm
20195-514	Pointe 2,0 mm, coudée, longueur 200 mm
20195-515	Pointe 2,0 mm, longueur 230 mm
20195-516	Pointe 1,0 mm, coudée, longueur 260 mm
20195-517	Pointe 2,0 mm, coudée, longueur 260 mm NOUVEAU
20195-518	Pointe 2,0 mm, longueur 280 mm

Baïonnette	
20195-531	Pointe 0,2 mm, longueur 155 mm
20195-532	Pointe 0,4 mm, longueur 155 mm
20195-533	Pointe 0,7 mm, longueur 155 mm
20195-534	Pointe 0,2 mm, longueur 170 mm
20195-557	Pointe 0,7 mm, longueur 170 mm
20195-535	Pointe 1,0 mm, longueur 170 mm
20195-559	Pointe 2,0 mm, longueur 170 mm NOUVEAU
20195-560	Pointe 0,2 mm, longueur 200 mm NOUVEAU
20195-536	Pointe 0,4 mm, longueur 200 mm
20195-537	Pointe 0,7 mm, longueur 200 mm
20195-538	Pointe 1,0 mm, longueur 200 mm
20195-539	Pointe 1,2 mm, longueur 200 mm
20195-540	Pointe 2,0 mm, longueur 200 mm
20195-541	Pointe 1,2 mm, coudée vers le bas, longueur 200 mm
20195-542	Pointe 1,2 mm, coudée vers le haut, longueur 200 mm
20195-543	Pointe 0,2 mm, longueur 230 mm
20195-544	Pointe 0,4 mm, longueur 230 mm
20195-545	Pointe 0,7 mm, longueur 230 mm
20195-546	Pointe 1,0 mm, longueur 230 mm
20195-547	Pointe 1,2 mm, longueur 230 mm
20195-561	Pointe 2,0 mm, longueur 230 mm NOUVEAU
20195-548	Pointe 0,7 mm, coudée vers le haut, longueur 230 mm
20195-549	Pointe 1,2 mm, coudée vers le haut, longueur 230 mm
20195-550	Pointe 0,7 mm, coudée vers le bas, longueur 230 mm
20195-551	Pointe 0,2 mm, longueur 250 mm
20195-552	Pointe 0,4 mm, longueur 250 mm
20195-553	Pointe 0,7 mm, longueur 250 mm
20195-554	Pointe 1,0 mm, longueur 250 mm
20195-555	Pointe 1,2 mm, longueur 250 mm
20195-556	Pointe 0,7 mm, coudée vers le haut, longueur 250 mm
20195-558	Pointe 2,0 mm, longueur 250 mm

Forme spécifique, par ex. pour l'urologie

Pinces droites pour interventions standards

1 Évaluation clinique de pinces bipolaires : D094965
 2 Mesures internes : D118803
 3 Évaluation clinique d'instruments HF : D038100
 4 Notice d'utilisation de pinces bipolaires Premium : 30195-120
 5 Mode d'emploi VIO® 3 : 80114-600

Remarque importante

Nous avons élaboré le présent support avec beaucoup de soin. Néanmoins, des erreurs ne peuvent être exclues.

Les informations, recommandations et autres indications (« informations ») contenues dans le présent support reflètent l'état de nos connaissances et l'état de la science et de la technique au moment de son élaboration. Ces informations sont de nature générale, non contraignantes et ne servent qu'à des fins d'information générale ; elles ne sauraient donc constituer un quelconque mode d'emploi ni de quelconques instructions d'utilisation.

Les informations et recommandations publiées dans le présent support ne sauraient établir une quelconque obligation légale de la société Erbe Elektromedizin GmbH ainsi que des entreprises qui y sont liées (« Erbe ») ni octroyer un quelconque droit à l'égard d'Erbe. Les informations ne sauraient tenir lieu de garantie ni de quelconque indication de qualité et doivent au cas par cas faire l'objet d'une disposition contractuelle expresse avec Erbe. Erbe décline toute responsabilité à l'égard de tout type de dommage consécutif au respect des informations figurant dans le présent support, indépendamment du fondement juridique de ladite responsabilité.

Chaque utilisateur d'un produit Erbe est tenu au préalable de vérifier les propriétés du produit Erbe correspondant et de s'assurer de son adéquation au type d'utilisation prévu ou à sa destination. Le type d'utilisation approprié du produit Erbe correspondant découle du mode d'emploi et des instructions d'utilisation du produit Erbe concerné. L'utilisateur est tenu de vérifier si le mode d'emploi et les instructions d'utilisation qui lui sont fournis correspondent à l'état de la technique pour le produit Erbe concret. Les dispositifs ne doivent être utilisés que conformément au mode d'emploi et aux instructions d'utilisation. Les informations concernant les valeurs de réglage, les sites d'application, la durée d'application et l'emploi du produit Erbe correspondant reposent sur l'expérience clinique de médecins indépendante d'Erbe. Elles constituent des valeurs indicatives dont l'adéquation à l'application concrète prévue doit être vérifiée par l'utilisateur. Il peut s'avérer nécessaire de déroger aux indications données en fonction des circonstances d'un cas concret. Il est de la responsabilité de l'utilisateur de vérifier lors de l'utilisation du produit Erbe. Nous tenons à attirer votre attention sur le fait que la science et la technique font l'objet de développements constants résultant de la recherche et des expériences cliniques. Il peut donc en découler la nécessité pour l'utilisateur de déroger aux informations contenues dans le présent support.

Le présent support contient des informations relatives à des produits Erbe qui ne sont éventuellement pas autorisés dans un pays donné. L'utilisateur du produit Erbe correspondant est tenu de s'informer lui-même de l'autorisation légale du produit Erbe qu'il utilise dans son propre pays et/ou de déterminer dans quelle mesure les éventuelles dispositions ou restrictions légales s'appliquent à son utilisation.

Le présent support n'est pas destiné à des utilisateurs résidant aux USA.

Erbe Elektromedizin GmbH
Waldhoernlestrasse 17
72072 Tuebingen
Allemagne

Tél +49 7071 755-0
Fax +49 7071 755-179
info@erbe-med.com
erbe-med.com