



erbe  
power your performance.

Technologie  
dans le cadre de la  
gastroentérologie

---

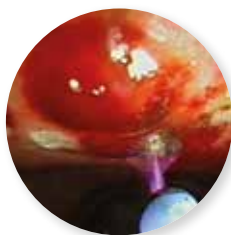
GASTROENTÉROLOGIE

---

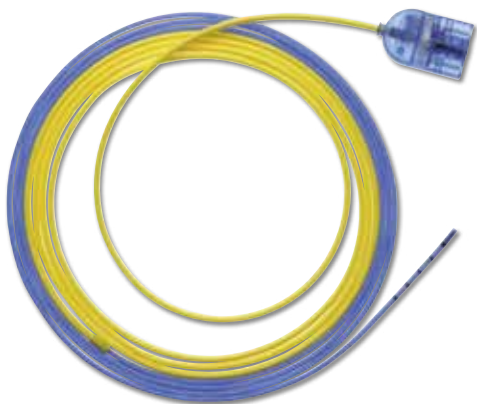
# FiAPC®

## Plug and play dans l'endoscopie interventionnelle

Nous recommandons la sonde FiAPC®, la nouvelle sonde avec filtre à membrane intégré, dans le cadre d'une utilisation de l'APC dans le tube digestif. Le filtre intégré de la sonde FiAPC® stérile protège contre la contamination due au reflux de sécrétions. Les sondes FiAPC® sont disponibles en différentes versions (longueurs, diamètres), avec sorties d'argon axiales, latérales et circulaires. Les sondes FiAPC® d'Erbe sont compatibles avec tous les types d'endoscopes flexibles courants.



*APC pour le traitement d'hémorragies chroniques*



*Le câble de raccordement et le filtre sont entièrement intégrés dans les sondes FiAPC®*



# HybridKnife®

Instrument multifonction pour l'ESD,  
la POEM ou la STER

L'HybridKnife® est un instrument multifonctionnel qui peut être utilisé par exemple pour la dissection sous-muqueuse endoscopique (ESD), la myotomie perorale endoscopique (POEM) ou la création du tunnel sous-muqueux et la résection endoscopique (STER). Les fonctions d'électrochirurgie et d'hydrochirurgie intégrées à l'instrument sont disponibles à tout moment. Lors de l'ESD, les 4 étapes importantes de ce procédé : le marquage, l'élévation, l'incision/la dissection et la coagulation peuvent donc être effectuées avec le même instrument.



*Élévation avant l'ESD*



**HybridKnife® type T**  
ø 2,3 mm; longueur 1,9 m  
N° 20150-060

**HybridKnife® type I**  
ø 2,3 mm; longueur 1,9 m  
N° 20150-061

**HybridKnife® type O**  
ø 2,3 mm; longueur 1,9 m  
N° 20150-062



# HybridAPC

traitement de l'œsophage de Barrett  
économique, non invasif et efficace

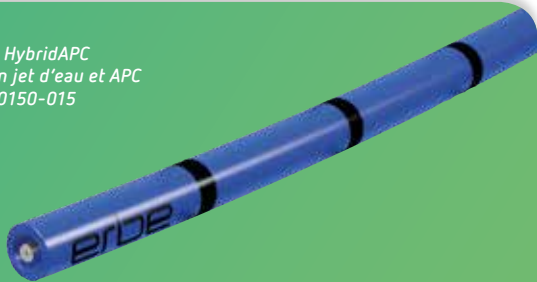
L'HybridAPC associe désormais l'APC à une fonction de jet d'eau. L'instrument combiné permet une ablation à moindre frais, non invasive et efficace de l'œsophage de Barrett. La procédure peut être appliquée pour toutes les indications utilisant l'ablation thermique. Outre le traitement primaire des dysplasies de bas grade (LGD = low grade dysplasia), l'HybridAPC peut également être utilisé en complément de la dissection sous-muqueuse endoscopique (ESD) et de la résection muqueuse endoscopique (EMR) pour l'ablation totale de l'épithélium résiduel suspect en cas de dysplasies de haut grade (HGD = high grade dysplasia).



*Zone d'ablation après  
l'application de l'APC*



*Sonde HybridAPC  
avec fonction jet d'eau et APC  
N° 20150-015*



# endoCUT® I

## Papillotomie endoscopique

Le mode de coupe fractionnée endoCUT® I est utilisé par exemple en endoscopie pour la papillotomie ou d'autres applications avec des instruments à base d'aiguille ou de fil métallique. Les cycles de coupe et de coagulation peuvent être adaptés individuellement pour minimiser les risques de la papillotomie ou de la sphinctérotomie, tels que l'effet de zip (entaille incontrôlée de la papille).

### Plus d'informations

- Brochure: endoCUT® I (Nr. 85800-219)
- Regardez la vidéo: Papillotomy using endoCUT® I sur [www.medical-videos.com](http://www.medical-videos.com)



Papillotomie endoscopique avec endoCUT® I



Papillotome



# endoCUT® Q

## Polypectomie endoscopique et mucosectomie endoscopique (EMR)

endoCUT® Q est un mode de coupe fractionnée alternant de manière contrôlée des cycles de coupe et de coagulation, p. ex. pour la polypectomie endoscopique avec anse, l'EMR ou l'ESD avec l'HybridKnife®. Les cycles de coupe et de coagulation peuvent être adaptés individuellement pour minimiser les risques de la polypectomie, tels que les hémorragies ou les perforations.

### Plus d'informations

- Brochure: endoCUT® Q (Nr. 85800-217)
- Regardez la vidéo: Polypectomy using endoCUT® Q sur [www.medical-videos.com](http://www.medical-videos.com)



Polypectomie endoscopique avec endoCUT® Q



Anse à polypectomie



# Plate-forme technologique

## VIO®3, APC 3 et ERBEJET®2 pour la gastroentérologie

Le poste de travail gastroentérologie offre une vaste palette d'applications électrochirurgicales dans le domaine de l'endoscopie. Entièrement équipé, il se compose d'un appareil électrochirurgical (VIO®3), de dispositifs pour la chirurgie par plasma d'argon (APC3) et la hydrochirurgie (ERBEJET®2), ainsi que d'une pompe d'irrigation (EIP 2) qui nettoie le champ opératoire pour une meilleure visibilité.

Les logiciels, matériels et modules du poste de travail, ainsi que le vaste choix d'instruments, sont configurés pour l'endoscopie flexible.

L'électrochirurgie permet de couper en continu sans appliquer de force, ainsi que de coaguler et dévitaliser le tissu cible de manière efficace dans l'appareil gastro-intestinal. La coagulation par plasma d'argon, une forme spéciale d'électrochirurgie, permet d'arrêter les hémorragies de manière homogène et de dévitaliser des lésions sans contact direct de l'instrument avec le tissu.

La fonction de jet d'eau sépare les couches tissulaires, les soulève et forme des coussins de protection thermique. Dans le cas des instruments combinés HybridKnife® ou HybridAPC, les fonctions électrochirurgie et jet d'eau sont intégrées à l'instrument et peuvent être utilisées à tout moment à tour de rôle.

*Poste de travail gastroentérologique avec VIO®3, APC3, ERBEJET®2 et EIP2*



Erbe Elektromedizin GmbH  
Waldhoernlestrasse 17  
72072 Tuebingen  
Allemagne

Tél +49 7071 755-0  
Fax +49 7071 755-179  
info@erbe-med.com  
erbe-med.com